

## ΣΗΜΑΝΤΙΚΟ! ΟΔΗΓΙΕΣ ΑΣΦΑΛΕΙΑΣ:



ΔΙΑΒΑΣΤΕ ΤΟ ΠΑΡΟΝ ΕΓΧΕΙΡΙΔΙΟ ΠΡΙΝ ΧΡΗΣΙΜΟΠΟΙΗΣΕΤΕ ΤΗ ΣΥΣΚΕΥΗ.



ΠΡΟΕΙΔΟΠΟΙΗΣΗ! ΔΙΑΒΑΣΤΕ ΟΛΕΣ ΤΙΣ ΠΡΟΕΙΔΟΠΟΙΗΣΕΙΣ ΚΑΙ ΤΙΣ ΟΔΗΓΙΕΣ ΑΣΦΑΛΕΙΑΣ ΣΕ ΠΕΡΙΠΤΩΣΗ ΜΗ ΣΥΜΜΟΡΦΩΣΗΣ ΜΕ ΤΙΣ ΠΡΟΕΙΔΟΠΟΙΗΣΕΙΣ ΚΑΙ ΤΙΣ ΟΔΗΓΙΕΣ ΠΟΥ ΠΑΡΑΤΙΘΕΝΤΑΙ ΠΑΡΑΚΑΤΩ, ΕΝΔΕΧΕΤΑΙ ΝΑ ΠΡΟΚΛΗΘΕΙ ΗΛΕΚΤΡΟΠΛΗΞΙΑ, ΠΥΡΚΑΓΙΑ Η/ΚΑΙ ΤΡΑΥΜΑΤΙΣΜΟΣ

- Η προβλεπόμενη χρήση αυτής της συσκευής επεξηγείται στο παρόν εγχειρίδιο. Η χρήση παρελκομένων διαφορετικών από αυτά που συνιστώνται στο παρόν εγχειρίδιο ενδέχεται να ενέχει κίνδυνο τραυματισμού.
- Ελέγχετε πάντα ότι η τάση του ηλεκτρικού δικτύου αντιστοιχεί στην τάση που αναγράφεται στην πινακίδα τεχνικών χαρακτηριστικών.

### ΠΡΟΕΙΔΟΠΟΙΗΣΗ:

1. Αυτή η συσκευή χρησιμοποιεί ένα πλενόμενο σύστημα φιλτραρίσματος με πρακτική λειτουργία και αποτελεσματικό καθαρισμό.
  2. Αυτή η συσκευή χρησιμοποιεί ένα κυκλωνικό σύστημα φιλτραρίσματος με σχεδίαση χωρίς σακούλα.
  3. Η μηχανή αυτή προορίζεται αποκλειστικά για οικιακή χρήση.
  4. Αυτή η συσκευή με σχεδιασμό καλουπιού μπορεί να επισκευαστεί εύκολα.
  5. Αυτή η συσκευή διαθέτει σχεδιασμό με κύπελλο σκόνης, το οποίο μπορείτε να αφαιρέσετε και να πλύνετε εύκολα.
  6. Η μέγιστη στάθμη θορύβου είναι περίπου 70db.
- Μη χρησιμοποιείτε τη συσκευή σε εξωτερικούς χώρους.
  - Μη χρησιμοποιείτε ποτέ την ηλεκτρική σκούπα εάν το βύσμα του καλωδίου ή το περίβλημα έχουν υποστεί ζημιά.
  - Για να αποφύγετε τους κινδύνους, να φροντίζετε για την αντικατάσταση των κατεστραμμένων καλωδίων τροφοδοσίας ή/και των πριζών το συντομότερο δυνατό από εξειδικευμένο τεχνικό.
  - Να φροντίζετε για την εκτέλεση επισκευών μόνο από εξειδικευμένα συνεργεία. Σε καμία περίπτωση δεν θα πρέπει να ανοίξετε μόνοι σας τη συσκευή. Οι επισκευές που δεν εκτελούνται από εξειδικευμένο συνεργείο μπορεί να οδηγήσουν σε τραυματισμούς και να ακυρώσουν οποιαδήποτε εγγύηση που μπορεί να συνοδεύει αυτή τη συσκευή.
  - Πριν ενεργοποιήσετε το σκουπάκι χειρός, βεβαιωθείτε ότι η τάση της κεντρικής παροχής αντιστοιχεί στην τάση που αναγράφεται στην ετικέτα τεχνικών δεδομένων της συσκευής.
  - Ποτέ μην αγγίζετε το τροφοδοτικό ή τη συσκευή με βρεγμένα ή υγρά χέρια.
  - Αποσυνδέετε πάντα τη συσκευή όταν δεν τη χρησιμοποιείτε!

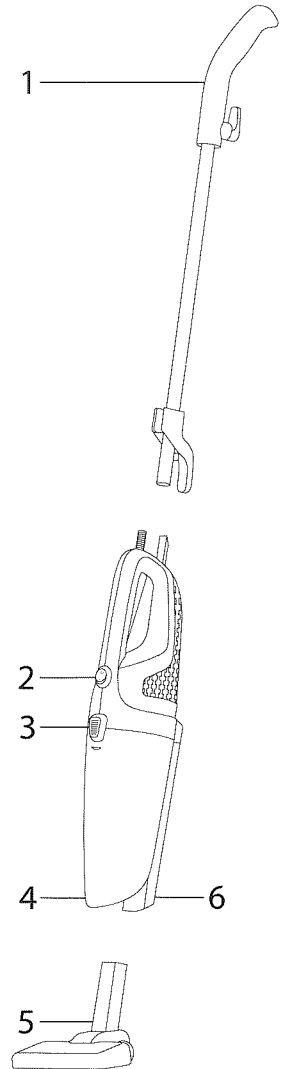
- Μη χρησιμοποιείτε καλώδια επέκτασης ή ηλεκτρικά σύρματα με αυτή τη συσκευή!
- Μην αλλάζετε εξαρτήματα ενώ η συσκευή είναι ενεργοποιημένη.
- Μη χρησιμοποιείτε την ηλεκτρική σκούπα για να σκουπίσετε αιχμηρά αντικείμενα ή θραύσματα γυαλιού.
- Μην εισαγάγετε ξένα αντικείμενα μέσα στους αεραγωγούς.
- Ποτέ μην σκουπίζετε αναμμένα σπίρτα, στάχτες ή αποτσίγαρα που καίονται.
- Μη χρησιμοποιείτε την ηλεκτρική σκούπα για να σκουπίσετε χημικά προϊόντα, λιθόσκονη, γύψο, τσιμέντο ή παρόμοια σωματίδια.
- Μη χρησιμοποιείτε την ηλεκτρική σκούπα για να σκουπίσετε οποιοδήποτε είδος υγρού, νερού ή παρόμοιων σωματιδίων.
- Αυτή η συσκευή δεν είναι κατάλληλη προς χρήση με εύφλεκτες και εκρηκτικές ουσίες ή χημικά και διαβρωτικά υγρά.
- Αποθηκεύετε πάντα τη συσκευή σε εσωτερικό χώρο. Για την αποφυγή ατυχημάτων, διατηρείτε τη συσκευή σε ξηρό μέρος όταν δεν τη χρησιμοποιείτε και μακριά από μικρά παιδιά.
- Αυτή η συσκευή μπορεί να χρησιμοποιηθεί από παιδιά ηλικίας 8 ετών και άνω και από άτομα με μειωμένες σωματικές, αισθητηριακές ή διανοητικές ικανότητες ή ελλιπή εμπειρία και γνώση, με την προϋπόθεση ότι τους έχουν δοθεί σαφείς οδηγίες ασφαλούς χρήσης της συσκευής και ότι κατανοούν τους ενεχόμενους κινδύνους.
- Τα παιδιά δεν πρέπει να παίζουν με τη συσκευή. Αυτή η συσκευή ΔΕΝ είναι παιχνίδι.
- Οι εργασίες καθαρισμού και συντήρησης από τον χρήστη δεν πρέπει να πραγματοποιούνται από παιδιά δίχως επίβλεψη.
- Η συσκευή αυτή δεν προορίζεται για εμπορική χρήση! Προορίζεται αποκλειστικά για οικιακή χρήση.
- Χρησιμοποιείτε μόνο εξαρτήματα που συνιστώνται και παρέχονται από τον κατασκευαστή.
- Να πιάνετε πάντα το φικ για να αποσυνδέσετε τη συσκευή από την παροχή ρεύματος.
- Να βεβαιώνετε πάντα ότι διατηρείτε τη σκούπα μακριά από θερμαντικά στοιχεία, φούρνους ή άλλες θερμαινόμενες συσκευές και επιφάνειες.
- Να βεβαιώνετε πάντα ότι οι σχισμές εξαερισμού είναι ανοικτές. Ένα φραγμένο κύκλωμα εξαερισμού μπορεί να προκαλέσει υπερθέρμανση και βλάβη της συσκευής.
- Να είστε ιδιαίτερα προσεκτικοί όταν χρησιμοποιείτε τη σκούπα σε σκάλες.
- Μη χρησιμοποιείτε τη σκούπα εάν δεν έχει τοποθετηθεί το φίλτρο σκόνης.
- Να δίνετε ιδιαίτερη προσοχή ώστε να μην σκοντάφτετε πάνω στο καλώδιο τροφοδοσίας και να προσέχετε τον περιβάλλοντα χώρο για να μην σκοντάφτουν άλλοι πάνω στο καλώδιο τροφοδοσίας.

## ΧΑΡΑΚΤΗΡΙΣΤΙΚΑ:

- Αποσπώμενη λαβή & σχεδιασμός 2 σε 1 (σκούπα χειρός και σκουπάκι).
- Σχεδιασμός με ελαφρύ σωλήνα επιτρέπει την εύκολη χρήση.
- Ευελιξία και ικανότητα απορρόφησης άβολων χώρων.
- Τέλεια λειτουργία σε σκληρά δάπεδα, γρήγορη και εύκολη στην εγκατάσταση και εύκολη στον καθαρισμό.
- Διαθέτει ένα πλήρες σετ εξαρτημάτων για την κάλυψη διαφόρων απαιτήσεων καθαρισμού.

## ΕΞΑΡΤΗΜΑΤΑ:

1. Λαβή
2. Διακόπτης παροχής ενέργειας
3. Το κουμπί της χοάνης συλλογής σκόνης
4. Η χοάνη συλλογής σκόνης
5. Κεφαλή σκούπας
6. Κανάλι σκόνης
7. Ακροφύσιο



## ΣΥΝΑΡΜΟΛΟΓΗΣΗ:

- Εισαγάγετε το φίλτρο στο δοχείο συλλογής σκόνης.
- Προσαρτήστε το δοχείο συλλογής σκόνης στο κύριο σώμα της σκούπας και ασφαλίστε το.
- Εισαγάγετε τη λαβή του σωλήνα στο κυρίως σώμα της σκούπας σύροντας τη λαβή προς τα κάτω ώστε να κουμπώσει και να ασφαλίσει. (ΣΗΜΕΙΩΣΗ: Βεβαιωθείτε ότι έχετε ευθυγραμμίσει το εξάρτημα λαβής κατά την τοποθέτηση με την υποδοχή του κυρίως σώματος, καθώς η λαβή συνδέεται υπό μικρή κλίση).
- Εισαγάγετε τη βούρτσα δαπέδου ή το απαιτούμενο εξάρτημα.

## ΑΔΕΙΑΣΜΑ ΔΟΧΕΙΟΥ ΣΥΛΛΟΓΗΣ ΣΚΟΝΗΣ:

Απλώς αφαιρέστε το δοχείο συλλογής σκόνης από το κυρίως σώμα και μετά αφαιρέστε το εξάρτημα φίλτρου από το εσωτερικό του δοχείου συλλογής σκόνης και απορρίψτε τη σκόνη σε έναν κάδο απορριμάτων. Στη συνέχεια, ακολουθήστε τις παραπάνω οδηγίες για να επανασυναρμολογήσετε τη σκούπα.

**ΠΡΟΣΟΧΗ:** Η ΕΙΣΟΔΟΣ ΑΝΑΡΡΟΦΗΣΗΣ ΠΡΕΠΕΙ ΝΑ ΠΑΡΑΜΕΝΕΙ ΑΝΟΙΚΤΗ ΚΑΙ ΑΝΕΜΠΟΔΙΣΤΗ ΑΝΑ ΠΑΣΑ ΣΤΙΓΜΗ. ΔΙΑΦΟΡΕΤΙΚΑ, ΤΟ ΜΟΤΕΡ ΘΑ ΥΠΕΡΘΕΡΜΑΝΘΕΙ ΚΑΙ ΜΠΟΡΕΙ ΝΑ ΥΠΟΣΤΕΙ ΖΗΜΙΑ. ΣΗΜΕΙΩΣΤΕ ΟΤΙ ΤΟ ΦΙΛΤΡΟ ΣΚΟΝΗΣ ΠΛΕΝΕΤΑΙ.

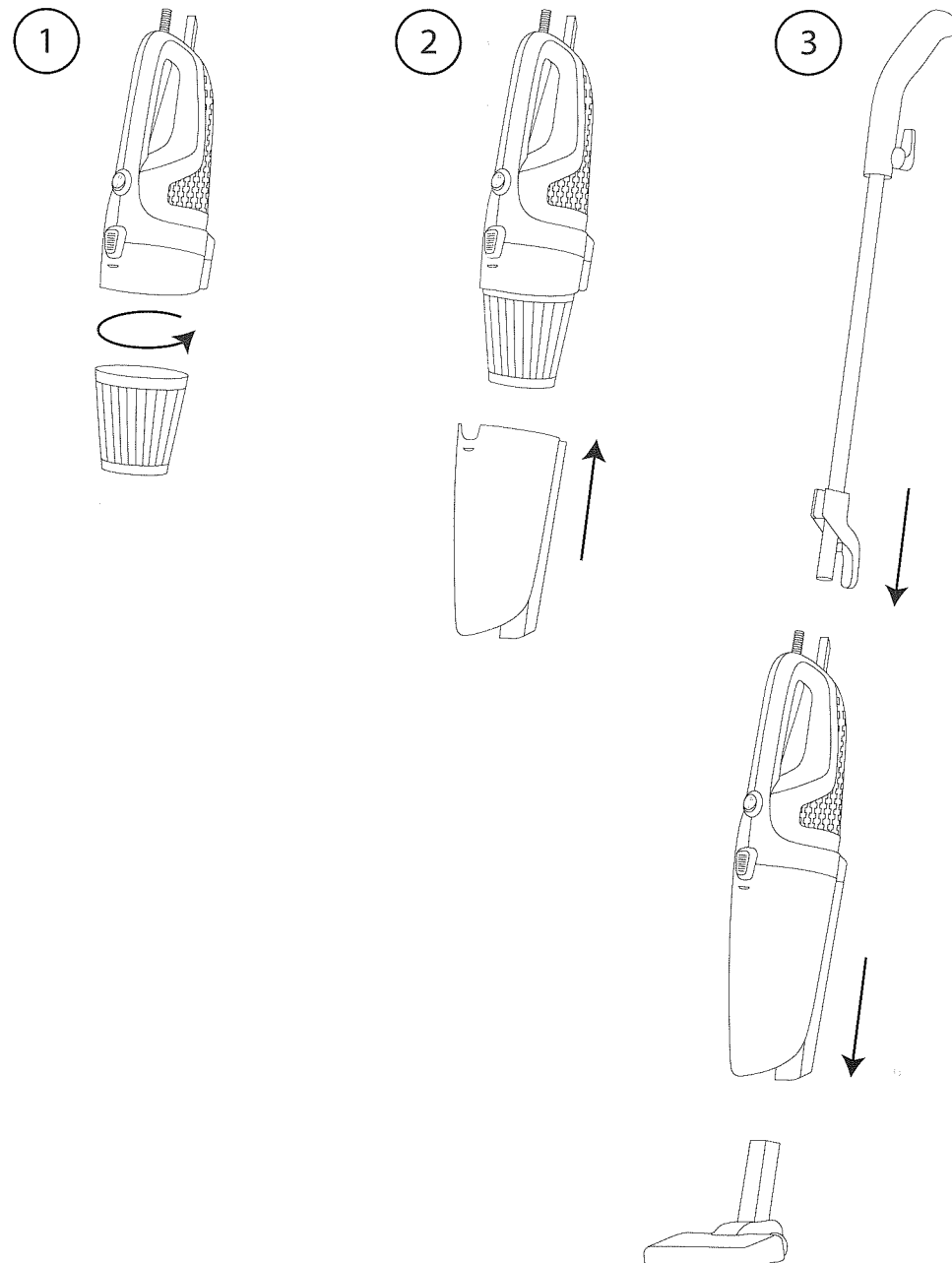
Ωστόσο, θα πρέπει να αντικαθίσταται κάθε τρεις έως έξι μήνες αναλόγως της χρήσης, ώστε να διασφαλίζεται η μέγιστη απόδοση της σκούπας σας.

**ΣΗΜΑΝΤΙΚΟ ΒΕΒΑΙΩΘΕΙΤΕ ΟΤΙ ΤΟ ΦΙΛΤΡΟ ΣΚΟΝΗΣ ΕΧΕΙ ΣΤΕΓΝΩΣΕΙ ΠΛΗΡΩΣ ΣΤΟΝ ΑΕΡΑ ΠΡΙΝ ΤΟ ΕΠΑΝΑΤΟΠΟΘΕΤΗΣΕΤΕ ΣΤΗΝ ΗΛΕΚΤΡΙΚΗ ΣΚΟΥΠΑ.**

Μη χρησιμοποιείτε ποτέ τη σκούπα χωρίς να έχει τοποθετηθεί το φίλτρο σκόνης.

## ΟΔΗΓΟΣ ΕΓΚΑΤΑΣΤΑΣΗΣ:

**ΜΗΝ ΕΙΣΑΓΑΓΕΤΕ ΤΟ ΦΙΣ ΣΤΗΝ ΠΗΓΗ ΤΡΟΦΟΔΟΣΙΑΣ ΡΕΥΜΑΤΟΣ ΚΑΤΑ ΤΗΝ ΕΓΚΑΤΑΣΤΑΣΗ.**




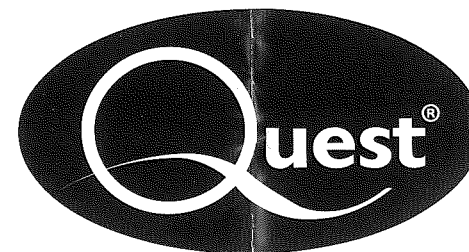
## ΑΝΤΙΜΕΤΩΠΙΣΗ ΠΡΟΒΛΗΜΑΤΩΝ:

ΕΑΝ ΚΑΤΑ ΤΗ ΧΡΗΣΗ ΑΥΤΟΥ ΤΟΥ ΠΡΟΪΟΝΤΟΣ ΔΙΑΠΙΣΤΩΣΕΤΕ ΚΑΤΙ ΜΗ ΦΥΣΙΟΛΟΓΙΚΟ, ΑΝΑΤΡΕΞΤΕ ΣΤΟΝ ΠΑΡΑΚΑΤΩ ΠΙΝΑΚΑ ΓΙΑ ΝΑ ΕΠΙΛΥΣΕΤΕ ΤΟ ΠΡΟΒΛΗΜΑ.

ΠΡΟΒΛΗΜΑ	ΠΙΘΑΝΗ ΑΙΤΙΑ	ΠΙΘΑΝΗ ΛΥΣΗ
Η ηλεκτρική σκούπα χειρός δεν λειτουργεί	Δεν υπάρχει ρεύμα στην πρίζα	Ελέγξτε την ασφάλεια ή τον διακόπτη, αντικαταστήστε την ασφάλεια/επαναφέρετε τον διακόπτη.
Η ηλεκτρική σκούπα χειρός δεν μπορεί να μαζέψει τη σκόνη, η ισχύς αναρρόφησης είναι αδύναμη.	1. Το δοχείο συλλογής σκόνης είναι γεμάτο 2. Το φίλτρο σκόνης απαιτεί καθαρισμό ή αντικατάσταση	1. Αδειάστε το δοχείο συλλογής σκόνης 2. Αφαιρέστε τη μονάδα φίλτρου σκόνης και ελέγξτε εάν υπάρχουν αντικείμενα στην είσοδο αναρρόφησης και αφαιρέστε τα. Καθαρίστε ή αντικαταστήστε τη μονάδα φίλτρου σκόνης
Διαρροή σκόνης από την ηλεκτρική σκούπα χειρός	1. Το δοχείο συλλογής σκόνης είναι γεμάτο 2. Το φίλτρο σκόνης δεν έχει εγκατασταθεί σωστά. 3. Τρύπα/οπή στο φίλτρο σκόνης	1. Αδειάστε το δοχείο συλλογής σκόνης 2. Ανατρέξτε στις οδηγίες εγκατάστασης του φίλτρου συλλογής σκόνης. 3. Αντικαταστήστε τη μονάδα φίλτρου σκόνης.
Ακούγεται ένας παράξενος θόρυβος κατά τη λειτουργία της συσκευής	1. Ελέγξτε εάν η κεφαλή της σκούπας και το φίλτρο σκόνης είναι φραγμένα. 2. Ελέγξτε εάν το δοχείο συλλογής σκόνης είναι γεμάτο.	Διακόψτε τη χρήση της συσκευής. Καθαρίστε τη μονάδα φίλτρου σκόνης και τη βούρτσα δαπέδου, αδειάστε το δοχείο συλλογής σκόνης. Εάν το πρόβλημα δεν μπορεί να επιλυθεί, επικοινωνήστε με έναν κατάλληλα καταρτισμένο μηχανικό για επισκευή και συντήρηση.

## ΒΥΣΜΑ:

1. Αυτή η συσκευή διαθέτει φινιρίσματα που συμμορφώνεται με τα βρετανικά πρότυπα του Ηνωμένου Βασιλείου, το οποίο δεν πρέπει να αντικαθίσταται ή να αφαιρείται.
2. Το φινιρίσμα διαθέτει φυσίγγιο ασφαλειών τήξης που συμμορφώνεται με τα πρότυπα του Ηνωμένου Βασιλείου, το οποίο είναι το κατάλληλο για αυτόν τον τύπο συσκευής και θα πρέπει να αντικαθίσταται μόνο με φυσίγγιο ασφαλειών τήξης με τα ίδια τεχνικά χαρακτηριστικά.
3. Αν η πρόσβαση στο φυσίγγιο ασφαλειών τήξης είναι δυνατή μόνο με την αφαίρεση του καλύμματος του φινιρίσματος, αυτό επιτρέπεται να γίνει μόνο από κατάλληλα εκπαιδευμένο άτομο.
4. Αν το φινιρίσμα ή το καλώδιο τροφοδοσίας αυτής της συσκευής έχει υποστεί ζημιά, μην χρησιμοποιείτε τη συσκευή και απορρίψτε την με υπεύθυνο τρόπο.
5. Αυτή η συσκευή είναι μια συσκευή κλάσης 2 που προστατεύεται από διπλή και ενισχυμένη μόνωση και δεν απαιτεί γείωση. Οι συσκευές κλάσης 2 υποδεικνύονται με αυτό το  σύμβολο που βρίσκεται στην πινακίδα τεχνικών χαρακτηριστικών της συσκευής.



Αρ. Είδους 44839

**ΕΙΣΑΓΩΓΕΙΣ:**

Χ.Α.ΠΑΠΑΕΛΛΗΝΑΣ ΕΜΠΟΡΙΚΗ ΛΤΔ.  
ΔΙΟΜΗΔΟΥΣ 10  
2024, ΣΤΡΟΒΟΛΟΣ  
ΛΕΥΚΩΣΙΑ  
ΚΥΠΡΟΣ

**ΤΗΛ:** 77000088

**Email:** [wecare@alphamega.com.cy](mailto:wecare@alphamega.com.cy)